



Amt für zentrale Informationsverarbeitung  
Abteilung Statistik

## Quartalszahlen

Statistische Informationen



# I / 2009



## Inhalt

<b>Bereich</b>	<b>Seite</b>
<b>Bevölkerung</b>	
Einwohner/innen-bestand am Quartalsende	1
Natürliche Bevölkerungsbewegung im Quartal	1
Wanderungsbewegungen im Quartal	2
Bestandsneutrale Veränderungen im Quartal	2
Einwohner/innen nach Altersgruppen am Quartalsende	3
<b>Haushalte</b>	
Haushalte nach Haushaltstypen am Quartalsende	4
Personen in den Haushalten am Quartalsende	4
<b>Arbeitslosigkeit</b>	
Arbeitslose nach ausgesuchten Merkmalen am Quartalsende	5
Arbeitslosenquoten am Quartalsende	4
<b>Soziale Lage</b>	
SGB II Bedarfsgemeinschaften und Empfänger/innen am Quartalsende	6
<b>Soziale Wohnraumversorgung</b>	
Wohnungsvermittlung und Wohnungssuchende	6
Wohngeld	7
<b>Beschäftigte</b>	
Sozialversicherungspflichtig Beschäftigte am Quartalsende	7
Geringfügig Beschäftigte am Quartalsende	7
<b>Verarbeitendes Gewerbe</b>	
Betriebe mit im allgemeinen 50 und mehr Beschäftigten	8
<b>Baugewerbe</b>	
Vorbereitende Baustellenarbeiten, Hoch- und Tiefbau	8
<b>Insolvenzen</b>	
Unternehmensinsolvenzen	9
Privatinsolvenzen	9
<b>Wohnungsbau</b>	
Baugenehmigungen für die Errichtung neuer Wohngebäude	10
<b>Verkehr</b>	
Straßenverkehrsunfälle im Quartal	10
<b>Kfz-Wesen</b>	
Kraftfahrzeugbewegungen im Quartal	11
<b>Tourismus</b>	
Gäste und Übernachtungen in Beherbergungsstätten mit 9 und mehr Betten	11
<b>Wetter</b>	
Wetterdaten	11

**Impressum:**

**Herausgeberin:**

**Landeshauptstadt Kiel**

**Amt für zentrale Informationsverarbeitung**

**Abteilung 04.3 - Statistik**

Postfach 1152, 24099 Kiel

Fax: 0431 901-62319

Auskünfte erteilt: Eyk-Röttger Naeve, Tel. 0431 901-2379

Nachdruck, auch auszugsweise, nur mit Quellenangabe gestattet. Alle Rechte vorbehalten.

Es ist insbesondere nicht gestattet, ohne ausdrückliche Genehmigung der Herausgeberin, diese Veröffentlichung oder Teile daraus für gewerbliche Zwecke zu übersetzen, zu vervielfältigen oder in elektronische Systeme einzuspeisen.

© 04/2009 - 04.3



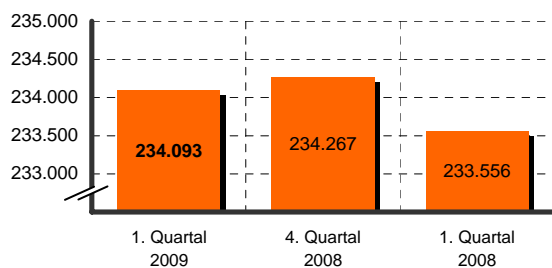
## Bevölkerung

### Einwohner/innen-bestand am Quartalsende

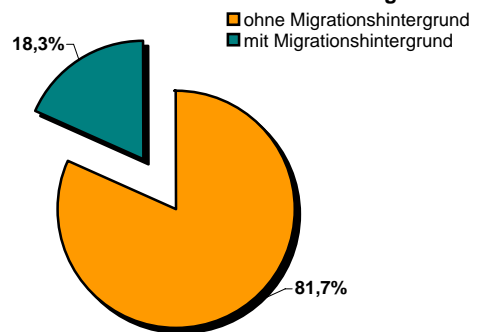
Merkmal		1. Quartal 2009	4. Quartal 2008	1. Quartal 2008	Veränderung zum			
					Vorjahr		Vorquartal	
					absolut	in %	absolut	in %
Einwohner/-innen insgesamt	insgesamt	234.093	234.267	233.556	537	0,2	-174	-0,1
	männlich	113.651	113.674	113.258	393	0,3	-23	0,0
	weiblich	120.442	120.593	120.298	144	0,1	-151	-0,1
mit Migrationshintergrund <sup>1</sup>	insgesamt	42.902	42.846	42.555	347	0,8	56	0,1
	männlich	21.964	21.929	21.866	98	0,4	35	0,2
	weiblich	20.938	20.917	20.689	249	1,2	21	0,1
ausländische Einwohner/-innen	insgesamt	19.245	19.398	19.767	-522	-2,6	-153	-0,8
	männlich	9.802	9.889	10.156	-354	-3,5	-87	-0,9
	weiblich	9.443	9.509	9.611	-168	-1,7	-66	-0,7

<sup>1</sup> Neue Definition von Personen mit Migrationserhöhung ab 4. Quartal 2008: Ausländer/innen, eingebürgerte Personen, Personen mit binationaler Herkunft, im Ausland geborene Deutsche und Deutsche mit nicht deutschen Eltern.

### Einwohner/innen-bestand



### Bevölkerungsstruktur

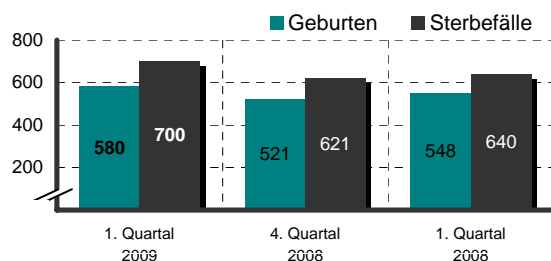


### Natürliche Bevölkerungsbewegung im Quartal

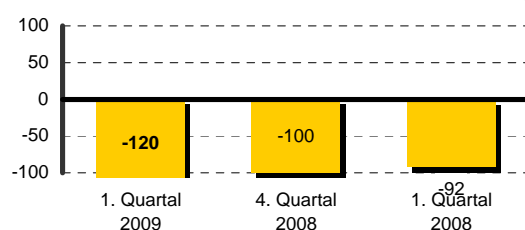
Merkmal		1. Quartal 2009	4. Quartal 2008	1. Quartal 2008	Veränderung zum			
					Vorjahr		Vorquartal	
					absolut	in %	absolut	in %
Geburten	insgesamt	580	521	548	32	5,8	59	11,3
	männlich	301	255	281	20	7,1	46	18,0
	weiblich	279	266	267	12	4,5	13	4,9
Sterbefälle	insgesamt	700	621	640	60	9,4	79	12,7
	männlich	311	286	278	33	11,9	25	8,7
	weiblich	389	335	362	27	7,5	54	16,1
Geburten- / Sterbeüberschuss (-)	insgesamt	-120	-100	-92	-28	x	-20	x
	männlich	-10	-31	3	-13	x	21	x
	weiblich	-110	-69	-95	-15	x	-41	x

x = Nachweis nicht sinnvoll

### Anzahl Geburten und Sterbefälle



### Geburten- /Sterbeüberschuss (-)



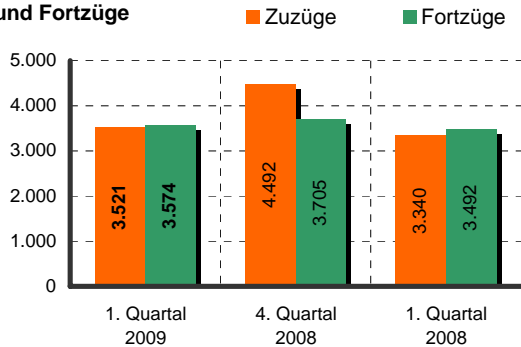


Wanderungsbewegungen im Quartal

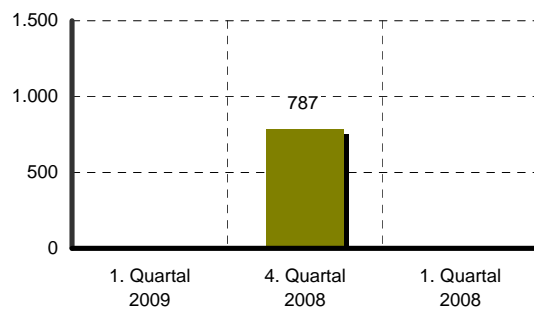
Merkmal		1. Quartal 2009	4. Quartal 2008	1. Quartal 2008	Veränderung zum			
					Vorjahr		Vorquartal	
					absolut	in %	absolut	in %
Zuzüge	insgesamt	3.521	4.492	3.340	181	5,4	-971	-21,6
	männlich	1.892	2.229	1.820	72	4,0	-337	-15,1
	weiblich	1.629	2.263	1.520	109	7,2	-634	-28,0
Fortzüge	insgesamt	3.574	3.705	3.492	82	2,3	-131	-3,5
	männlich	1.903	1.936	1.849	54	2,9	-33	-1,7
	weiblich	1.671	1.769	1.643	28	1,7	-98	-5,5
Wanderungs- überschuss/ -defizit (-)	insgesamt	-53	787	-152	99	x	-840	x
	männlich	-11	293	-29	18	x	-304	x
	weiblich	-42	494	-123	81	x	-536	x
Umzüge	insgesamt	5.746	5.332	5.639	107	1,9	414	7,8
	männlich	2.959	2.665	2.839	120	4,2	294	11,0
	weiblich	2.787	2.667	2.800	-13	-0,5	120	4,5

x = Nachweis nicht sinnvoll

Anzahl Zuzüge und Fortzüge



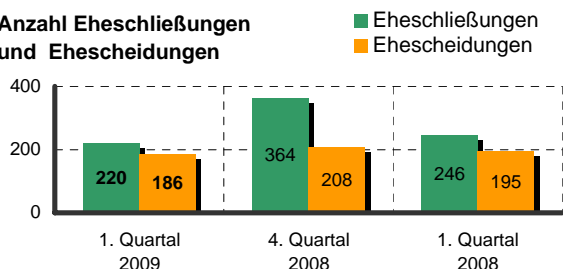
Wanderungsüberschuss/-defizit (-)



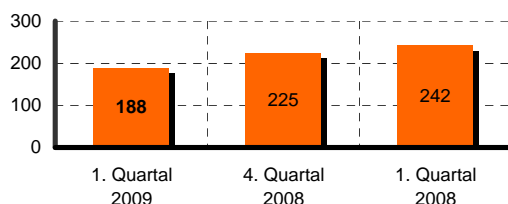
Bestandsneutrale Veränderungen im Quartal

Merkmal		1. Quartal 2009	4. Quartal 2008	1. Quartal 2008	Veränderung zum			
					Vorjahr		Vorquartal	
					absolut	in %	absolut	in %
Eheschließungen	insgesamt	220	364	246	-26	-10,6	-144	-39,6
	männlich	97	163	123	-26	-21,1	-66	-40,5
	weiblich	123	201	123	0	0,0	-78	-38,8
Ehescheidungen	insgesamt	186	208	195	-9	-4,6	-22	-10,6
	männlich	82	96	103	-21	-20,4	-14	-14,6
	weiblich	104	112	92	12	13,0	-8	-7,1
Einbürgerungen	insgesamt	188	225	242	-54	-22,3	-37	-16,4
	männlich	103	130	118	-15	-12,7	-27	-20,8
	weiblich	85	95	124	-39	-31,5	-10	-10,5

Anzahl Eheschließungen und Ehescheidungen



Einbürgerungen



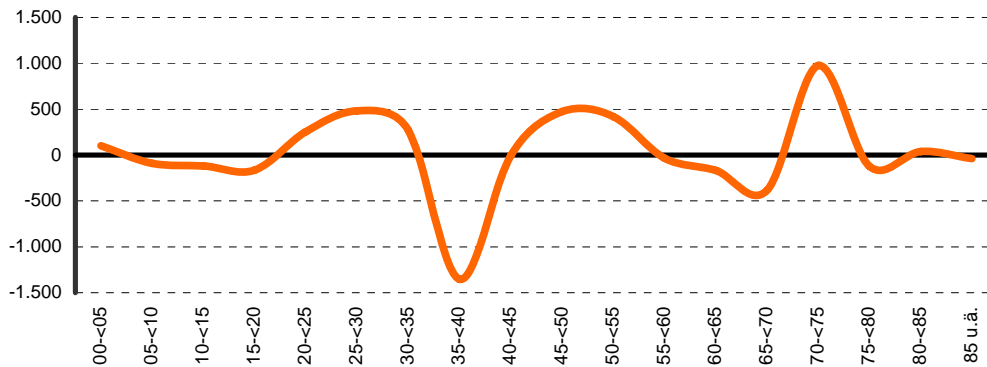


Einwohner/innen nach Altersgruppen am Quartalsende

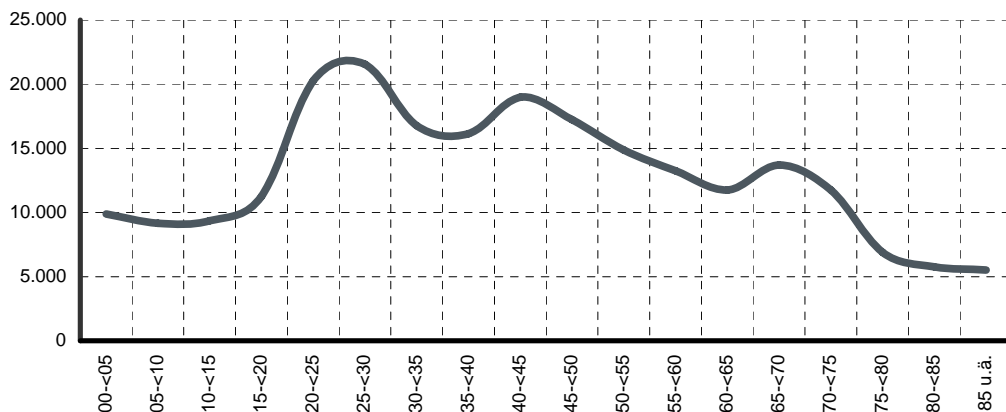
Altersgruppe	1. Quartal 2009	4. Quartal 2008	1. Quartal 2008	Veränderung zum			
				Vorjahr		Vorquartal	
				absolut	in %	absolut	in %
00-<05	9.871	9.834	9.771	100	1,0	37	0,4
05-<10	9.156	9.175	9.248	-92	-1,0	-19	-0,2
10-<15	9.349	9.353	9.467	-118	-1,2	-4	0,0
15-<20	11.258	11.411	11.422	-164	-1,4	-153	-1,3
20-<25	20.287	20.410	20.031	256	1,3	-123	-0,6
25-<30	21.550	21.340	21.068	482	2,3	210	1,0
30-<35	16.754	16.755	16.481	273	1,7	-1	0,0
35-<40	16.146	16.454	17.501	-1.355	-7,7	-308	-1,9
40-<45	18.988	19.039	18.996	-8	0,0	-51	-0,3
45-<50	17.247	17.124	16.771	476	2,8	123	0,7
50-<55	14.863	14.754	14.446	417	2,9	109	0,7
55-<60	13.255	13.217	13.290	-35	-0,3	38	0,3
60-<65	11.759	11.873	11.925	-166	-1,4	-114	-1,0
65-<70	13.689	13.739	14.072	-383	-2,7	-50	-0,4
70-<75	11.745	11.559	10.768	977	9,1	186	1,6
75-<80	6.891	6.896	7.014	-123	-1,8	-5	-0,1
80-<85	5.761	5.743	5.723	38	0,7	18	0,3
85 u.ä.	5.524	5.591	5.562	-38	-0,7	-67	-1,2
insg.	234.093	234.267	233.556	537	0,2	-174	-0,1

Quelle Bevölkerung: Bürger- und Ordnungsamt der Landeshauptstadt Kiel

Bevölkerung nach Altersgruppen -  
Veränderungen gegenüber dem Vorjahresquartal - absolut



Aktuelle Altersstruktur der Einwohner/innen





## Haushalte

### Haushalte nach Haushaltstypen am Quartalsende

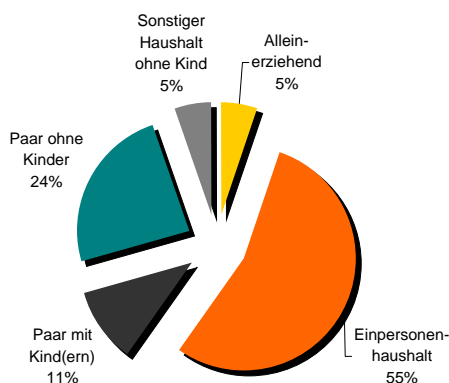
Haushalts- typ	1. Quartal 2009	4. Quartal 2008	1. Quartal 2008	Veränderung zum			
				Vorjahr		Vorquartal	
				absolut	in %	absolut	in %
Alleinerziehend	7.077	7.046	7.106	-29	-0,4	31	0,4
Einpersonenhaushalt	72.501	72.218	71.624	877	1,2	283	0,4
Paar mit Kind(ern)	14.612	14.727	14.836	-224	-1,5	-115	-0,8
Paar ohne Kinder	32.106	32.180	32.014	92	0,3	-74	-0,2
Sonstiger Haushalt ohne Kind	6.961	6.970	6.792	169	2,5	-9	-0,1
Haushalte insgesamt	133.257	133.141	132.372	885	0,7	116	0,1

### Personen in den Haushalten am Quartalsende

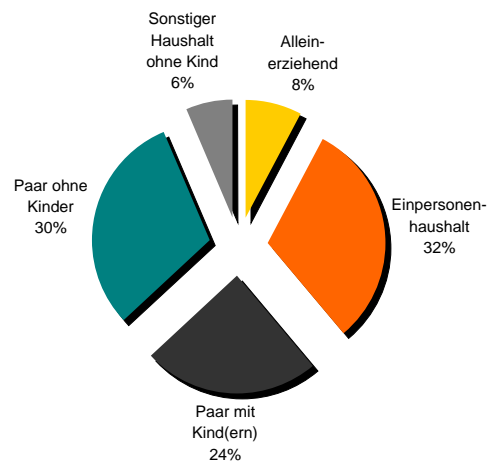
Haushalts- typ	1. Quartal 2009	4. Quartal 2008	1. Quartal 2008	Veränderung zum			
				Vorjahr		Vorquartal	
				absolut	in %	absolut	in %
Alleinerziehend	18.246	18.188	18.330	-84	-0,5	58	0,3
Einpersonenhaushalt	72.501	72.218	71.624	877	1,2	283	0,4
Paar mit Kind(ern)	56.975	57.364	57.718	-743	-1,3	-389	-0,7
Paar ohne Kinder	71.278	71.426	71.156	122	0,2	-148	-0,2
Sonstiger Haushalt ohne Kind	15.093	15.071	14.728	365	2,5	22	0,1
insgesamt	234.093	234.267	233.556	537	0,2	-174	-0,1

Quelle Haushalte: Eigene Berechnungen auf Basis der Daten des Bürger- und Ordnungsamtes der Landeshauptstadt Kiel

### Haushalte nach Haushaltstyp



### Verteilung der Personen auf die Haushalte







## Arbeitslosigkeit

### Arbeitslose nach ausgesuchten Merkmalen am Quartalsende

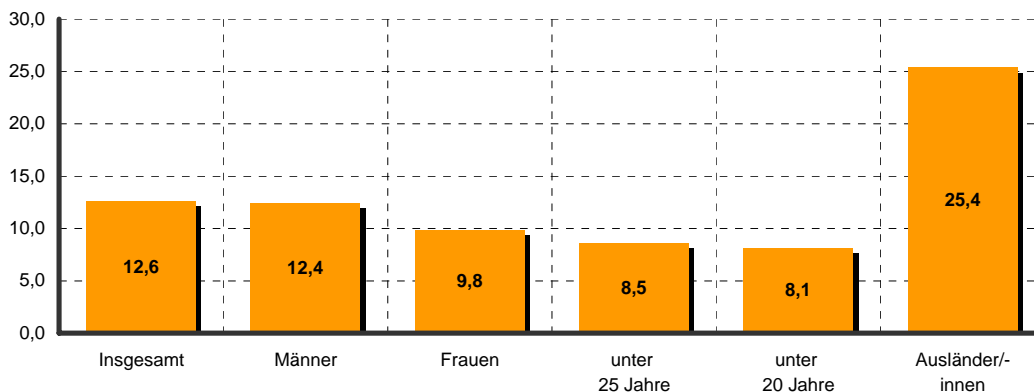
Merkmal	1. Quartal 2009	4. Quartal 2008	1. Quartal 2008	Veränderung zum			
				Vorjahr		Vorquartal	
				absolut	in %	absolut	in %
Insgesamt	13.738	12.673	14.819	-1.081	-7,3	1.065	8,4
Männer	8.037	7.283	8.471	-434	-5,1	754	10,4
Frauen	5.701	5.390	6.348	-647	-10,2	311	5,8
Ausländer/innen	2.352	2.220	2.504	-152	-6,1	132	5,9
Schwerbehinderte	495	440	564	-69	-12,2	55	12,5
unter 20 Jahre	252	198	471	-219	-46,5	54	27,3
unter 25 Jahre	1.213	915	1.810	-597	-33,0	298	32,6
55 Jahre und älter	1.253	1.158	1.267	-14	-1,1	95	8,2
Langzeit- arbeitslose	4.658	4.580	5.741	-1.083	-18,9	78	1,7
ü. 25 J. und Langzeitarbeitslos	4.608	4.536	5.584	-976	-17,5	72	1,6
u. 25 J. und ü. 6 Mon. arbeitslos	174	136	452	-278	-61,5	38	27,9

### Arbeitslosenquoten am Quartalsende

Merkmal	1. Quartal 2009	4. Quartal 2008	1. Quartal 2008	Veränderung zum			
				Vorjahr		Vorquartal	
				absolut	in %	absolut	in %
Insgesamt (alle ziv. Erw. P.)	11,2	10,3	12,0	-0,8	-6,7	0,9	8,8
Insgesamt (abh. ziv. Erw. P.)	12,6	11,7	13,5	-0,9	-6,9	0,9	7,7
Männer (abh. ziv. Erw. P.)	12,4	13,1	15,1	-2,7	-17,9	-0,7	-5,1
Frauen (abh. ziv. Erw. P.)	9,8	10,1	11,9	-2,0	-17,1	-0,3	-2,6
unter 25 Jahre (abh. ziv. Erw. P.)	8,5	6,7	13,2	-4,6	-35,0	1,9	28,4
unter 20 Jahre (abh. ziv. Erw. P.)	8,1	6,5	15,5	-7,4	-47,6	1,6	25,5
Ausländer/innen (abh. ziv. Erw. P.)	25,4	28,4	31,4	-6,1	-19,3	-3,1	-10,8

Quelle Arbeitslosigkeit: Bundesagentur für Arbeit

### Aktuelle Arbeitslosenquoten (alle abhängig zivile Erwerbspersonen)





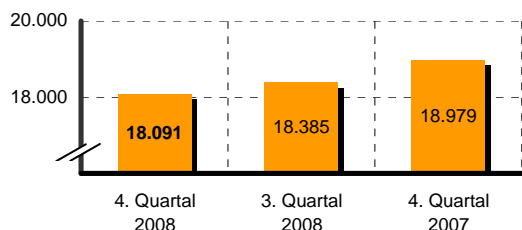
## Soziale Lage

### SGB II Bedarfsgemeinschaften und Empfänger/innen am Quartalsende

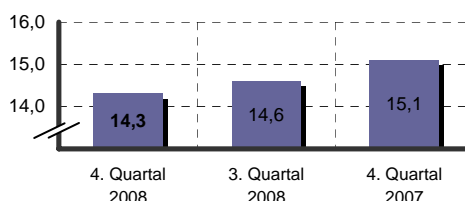
Merkmal	4. Quartal 2008	3. Quartal 2008	4. Quartal 2007	Veränderung zum			
				Vorjahr		Vorquartal	
				absolut	in %	absolut	in %
Bedarfs- gemeinschaften	18.091	18.385	18.979	-888	-4,7	-294	-1,6
Empfänger/innen insgesamt	33.501	34.203	35.322	-1.821	-5,2	-702	-2,1
Empfänger/innen Arbeitslosengeld II	24.371	24.887	25.719	-1.348	-5,2	-516	-2,1
Empfänger/innen Sozialgeld	9.130	9.316	9.603	-473	-4,9	-186	-2,0

Quelle Soziale Lage: Bundesagentur für Arbeit, revidierte Daten nach einer Wartezeit von 3 Monaten.

Anzahl der SGB II Bedarfsgemeinschaften



Anteil der SGB II Leistungsempfänger/innen an der Bevölkerung in %



## Soziale Wohnraumversorgung

### Wohnungsvermittlung und Wohnungssuchende

Merkmal		1. Quartal 2009	4. Quartal 2008	1. Quartal 2008	Veränderung zum			
					Vorjahr		Vorquartal	
					absolut	in %	absolut	in %
Wohnungs- vermittlungs- anträge	gestellte	560	534	616	-56	-9,1	26	4,9
	verlängerte	50	46	56	-6	-10,7	4	8,7
Wohnungs- vermittlungen	insgesamt	244	240	206	38	18,4	4	1,7
Wohnungs- suchende	Quartalsende	1.171	1.295	1.619	-448	-27,7	-124	-9,6
Wohnberechti- gungsscheine	Anzahl	688	612	677	11	1,6	76	12,4

### Wohngeld

Merkmal		1. Quartal 2009	4. Quartal 2008	1. Quartal 2008	Veränderung zum			
					Vorjahr		Vorquartal	
					absolut	in %	absolut	in %
Anträge	insgesamt	2.404	1.297	1.109	1.295	116,8	1.107	85,4
Bewilligungen <sup>1)</sup>	insgesamt	2.596	1.454	1.344	1.252	93,2	1.142	78,5
Zahlfälle	Quartalsende	3.219	2.978	2.693	526	19,5	241	8,1
gezahltes Wohngeld	in 1.000 EURO	985,7	800,4	816,4	169,3	20,7	185,3	23,2

Quelle Soziale Wohnraumversorgung: Amt für Wohnen und Grundsicherung der Landeshauptstadt Kiel

1) Inklusive der Bewilligungen von Anträgen aus den vorausgegangenen Quartalen.





## Beschäftigte

### Sozialversicherungspflichtig Beschäftigte am Quartalsende

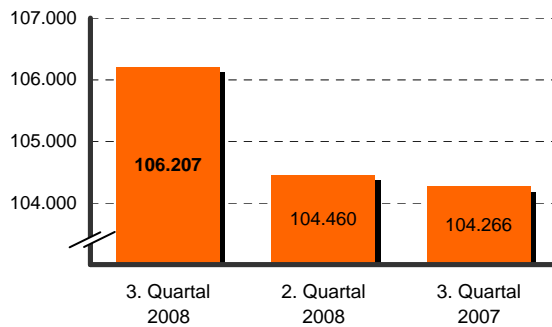
Merkmal		3. Quartal 2008	2. Quartal 2008	3. Quartal 2007	Veränderung zum			
					Vorjahr		Vorquartal	
					absolut	in %	absolut	in %
SVB am Arbeitsort	insgesamt	106.207	104.460	104.266	1.941	1,9	1.747	1,7
	Männer	55.287	54.345	54.736	551	1,0	942	1,7
	Frauen	50.920	50.115	49.530	1.390	2,8	805	1,6
SVB am Wohnort	insgesamt	74.267	72.853	72.367	1.900	2,6	1.414	1,9
	Männer	38.430	37.636	37.422	1.008	2,7	794	2,1
	Frauen	35.837	35.217	34.945	892	2,6	620	1,8

### Geringfügig Beschäftigte am Quartalsende

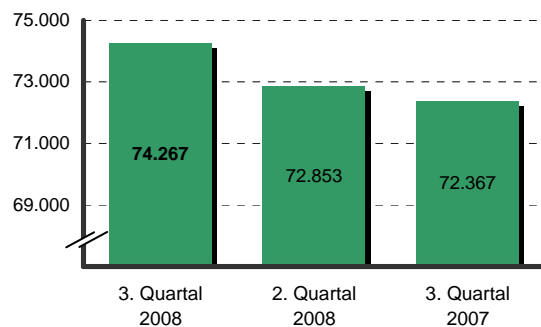
Merkmal		3. Quartal 2008	2. Quartal 2008	3. Quartal 2007	Veränderung zum			
					Vorjahr		Vorquartal	
					absolut	in %	absolut	in %
geringfügig Beschäftigte am Arbeitsort	insgesamt	26.078	26.369	25.224	854	3,4	-291	-1,1
	ausschließlich im Nebenjob	17.892	18.220	17.558	334	1,9	-328	-1,8
		8.186	8.149	7.666	520	6,8	37	0,5
geringfügig Beschäftigte am Wohnort	insgesamt	23.282	23.423	22.475	807	3,6	-141	-0,6
	ausschließlich im Nebenjob	15.983	16.231	15.624	359	2,3	-248	-1,5
		7.299	7.192	6.851	448	6,5	107	1,5

Quelle Beschäftigte: Bundesagentur für Arbeit

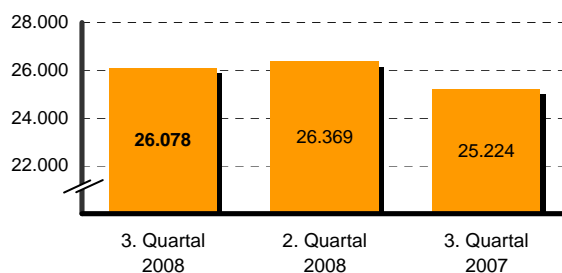
SVB am Arbeitsort



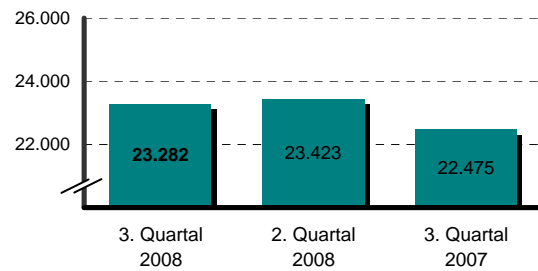
SVB am Wohnort



geringfügig Beschäftigte  
am Arbeitsort



geringfügig Beschäftigte  
am Wohnort





## Verarbeitendes Gewerbe

### Betriebe mit im allgemeinen 50 und mehr Beschäftigten

Merkmal		4. Quartal 2008	3. Quartal 2008	4. Quartal 2007	Veränderung zum			
					Vorjahr		Vorquartal	
					absolut	in %	absolut	in %
Betriebe	Quartalsende	43	43	43	0	0,0	0	0,0
Beschäftigte	Quartalsende	9.686	9.700	9.360	326	3,5	-14	-0,1
geleistete	Arbeitsstunden							
	in 1.000 h	3.913	4.019	3.832	81	2,1	-106	-2,6
	Bruttoentgelte							
	in 1.000 EURO	118.671	105.762	109.430	9.241	8,4	12.909	12,2
	Umsatz insgesamt							
	in 1.000 EURO	894.262	597.136	583.928	310.334	53,1	297.126	49,8
	Umsatz im Ausland							
	in 1.000 EURO	672.222	412.976	385.775	286.447	74,3	259.246	62,8

Quelle Verarbeitendes Gewerbe: Statistisches Amt für Hamburg und Schleswig-Holstein

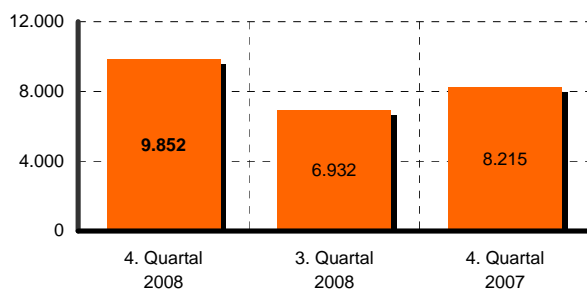
## Baugewerbe

### Vorbereitende Baustellenarbeiten, Hoch- und Tiefbau (Betriebe mit 20 und mehr Beschäftigten)

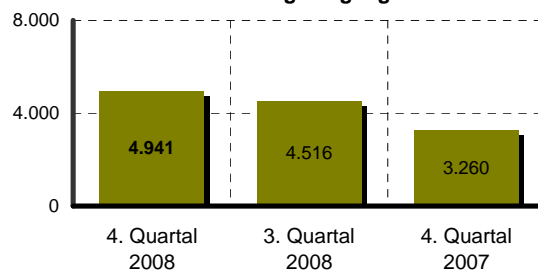
Merkmal		4. Quartal 2008	3. Quartal 2008	4. Quartal 2007	Veränderung zum			
					Vorjahr		Vorquartal	
					absolut	in %	absolut	in %
Betriebe	am Quartalsende							
	insgesamt	9	9	10	-1	-10,0	0	0,0
Beschäftigte	am Quartalsende							
	insgesamt	404	405	400	4	1,0	-1	-0,2
geleistete	Arbeitsstunden							
	insgesamt	107	123	124			-16	-13,0
	Wohnungsbau	34	38	28	6	21,4	-4	-10,5
	gewerbl. u. industrieller Bau	45	54	50	-5	-10,0	-9	-16,7
	öffentlicher u. Verkehrsbau	28	31	47	-19,0	-40,4	-3,0	-9,7
Umsatz	in 1.000 EURO							
	insgesamt	9.852	6.932	8.215	1.637	19,9	2.920	42,1
	Wohnungsbau	2.585	2.815	2.364	221	9,3	-230	-8,2
	gewerbl. u. industrieller Bau	5.928	2.216	3.098	2.830	91,3	3.712	167,5
	öffentlicher u. Verkehrsbau	1.339	1.901	2.753	-1.414	-51,4	-562	-29,6
Auftragseingang	in 1.000 EURO							
	insgesamt	4.941	4.516	3.260	1.681	51,6	425	9,4
	Wohnungsbau	1.641	1.641	1.038	603	58,1	0	0,0
	gewerbl. u. industrieller Bau	2.095	2.095	1.713	382	22,3	0	0,0
	öffentlicher u. Verkehrsbau	780	780	509	271	53,2	0	0,0

Quelle Baugewerbe: Statistisches Amt für Hamburg und Schleswig-Holstein

Baugewerbe -  
Umsatz in 1.000 EURO



Baugewerbe -  
Auftragseingang in 1.000 EURO





## Insolvenzen

### Unternehmensinsolvenzen

Quartal/ Jahr	Insolvenzverfahren			Dagegen im Vorjahres- zeitraum: Verfahren insgesamt	Veränderung gegenüber dem Vor- jahres- zeitraum
	eröffnet	mangels Masse abgelehnt	Verfahren insgesamt		
	Anzahl				%
4. Quartal 2008	21	9	30	15	100,0
3. Quartal 2008	21	1	22	19	15,8
4. Quartal 2007	14	1	15	19	-21,1

Anmerkung: Angaben zu den betroffenen Beschäftigten und den voraussichtlichen Forderungen werden seit Anfang 2008 nicht mehr ausgewiesen.

### Unternehmensinsolvenzen nach Wirtschaftsbereichen

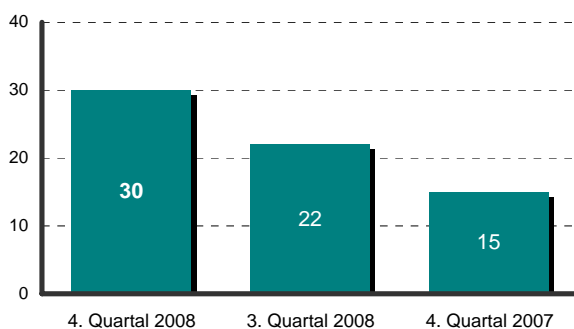
Quartal/ Jahr	Unter- nehmens- insolvenzen insgesamt	darunter aus den Wirtschaftsbereichen					
		Verarbeiten- des Gewerbe	Bau- gewerbe	Handel	Gast- gewerbe	Verkehr- und Nachrichten- übermittlung	Dienst- leistungen
	Anzahl						
4. Quartal 2008	30	2	6	4	2	2	7
3. Quartal 2008	22	2	3	1	3	2	6
4. Quartal 2007	15	-	4	5	2	-	4

### Privatinsolvenzen

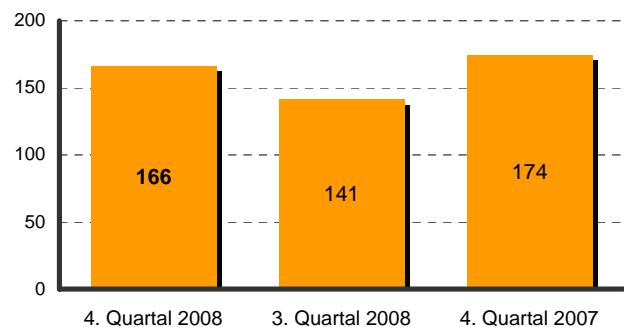
Quartal/ Monat/ Jahr	Insolvenz- verfahren insgesamt	davon				Dagegen im Vorjahres- zeitraum: Verfahren insgesamt	Veränderung gegenüber dem Vor- jahres- zeitraum
		Natürliche Person als Gesell- schafter u. Ä.	Ehemals selbstständig Tätige	Ver- braucher	Nach- lässe		
	Anzahl						%
4. Quartal 2008	166	1	26	138	1	174	-4,6
3. Quartal 2008	141	-	18	123	-	197	-28,4
4. Quartal 2007	174	-	22	154	1	181	-3,9

Quelle Insolvenzen: Statistisches Amt für Hamburg und Schleswig-Holstein

### Unternehmensinsolvenzen



### Privatinsolvenzen





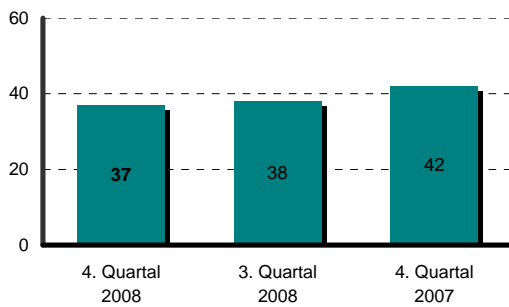
## Wohnungsbau

### Baugenehmigungen für die Errichtung neuer Wohngebäude

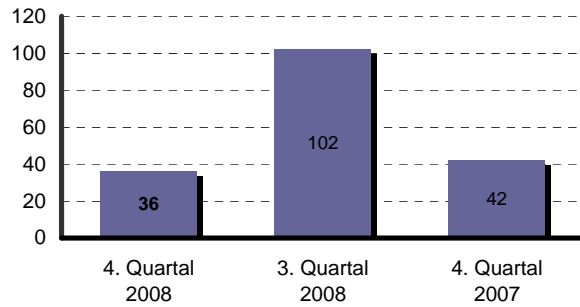
Merkmal		4. Quartal 2008	3. Quartal 2008	4. Quartal 2007	Veränderung zum			
					Vorjahr		Vorquartal	
					absolut	in %	absolut	in %
Gebäude	insgesamt	37	38	42	-5	-11,9	-1	-2,6
	mit 1 und 2 Wohnungen	36	36	42	-6	-14,3	0	0,0
	Veranschlagte Kos- ten in 1.000 EURO	5.691	9.820	5.625	x	x	x	x
Wohnungen	insgesamt	36	102	42	-6	-14,3	-66	-64,7
	in Gebäuden mit 3 u. m. Wohnungen	-	66	-	-	x	-66	x
	Wohnfläche in 1.000 qm	4,4	7,9	5,0	x	x	x	x

Quelle Wohnungsbau: Statistisches Amt für Hamburg und Schleswig-Holstein

#### Neue Wohngebäude



#### Neue Wohnungen



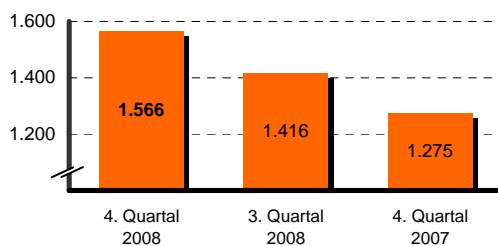
## Verkehr

### Straßenverkehrsunfälle im Quartal

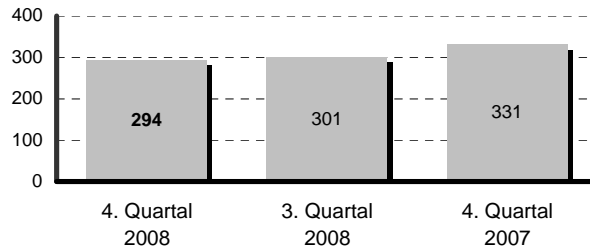
Merkmal		4. Quartal 2008	3. Quartal 2008	4. Quartal 2007	Veränderung zum			
					Vorjahr		Vorquartal	
					absolut	in %	absolut	in %
Unfälle	insgesamt	1.566	1.416	1.275	291	22,8	150	10,6
	mit Personen- schäden	258	246	239	19	7,9	12	4,9
	unter Alkohol	6	13	8	-2	-25,0	-7	-53,8
betroffene Personen	Getötete	-	2	1	-1	-(100,0)	-2	-(100,0)
	Verletzte	294	301	331	-37	-11,2	-7	-2,3

Quelle Verkehr: Statistisches Amt für Hamburg und Schleswig-Holstein

#### Unfälle



#### Verletzte





## Kfz-Wesen

### Kraftfahrzeugbewegungen im Quartal

Merkmal		1. Quartal 2009	4. Quartal 2008	1. Quartal 2008	Veränderung zum			
					Vorjahr		Vorquartal	
					absolut	in %	absolut	in %
Neuzulassungen	insgesamt	2.177	1.974	2.082	95	4,6	203	10,3
	Pkw	1.902	1.691	1.681	221	13,1	211	12,5
	Zweiräder	69	32	90	-21	-23,3	37	115,6
Ummeldungen/-schreibungen	insgesamt	7.107	6.621	6.964	143	2,1	486	7,3
	Pkw	6.125	5.726	5.991	134	2,2	399	7,0
	Zweiräder	311	224	338	-27	-8,0	87	38,8

Quelle Kfz-Wesen: Bürger- und Ordnungsamt der Landeshauptstadt Kiel

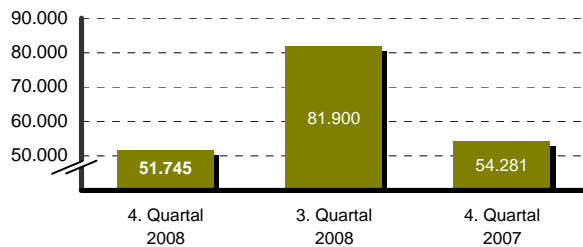
## Tourismus

### Gäste und Übernachtungen in Beherbergungsstätten mit 9 und mehr Betten

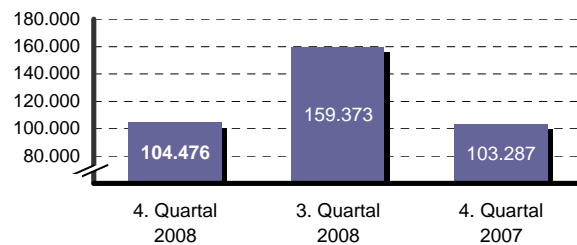
Merkmal		4. Quartal 2008	3. Quartal 2008	4. Quartal 2007	Veränderung zum			
					Vorjahr		Vorquartal	
					absolut	in %	absolut	in %
Gäste	insgesamt	51.745	81.900	54.281	-2.536	-4,7	-30.155	-36,8
Übernachtungen	insgesamt	104.476	159.373	103.287	1.189	1,2	-54.897	-34,4
Durchschnittliche Übernachtungsdauer	in Tagen	2,02	1,95	1,90	0,12	6,10	0,07	3,8

Quelle Tourismus: Statistisches Amt für Hamburg und Schleswig-Holstein

#### Gäste



#### Übernachtungen



## Wetter

### Wetterdaten

Monat / Quartal	Tagestemperatur		Sonnen- schein- dauer	Nieder- schlag	Luft- druck	relative Feuchte
	höchst	niedrigst				
	(Grad / Cel.)					
Werte im Monatsmittel						
Januar 2009	2,7	-1,3	1,7	0,6	1.014	89
Februar 2009	3,1	-1,0	1,6	1,1	1.012	93
März 2009	7,8	2,4	2,9	1,3	1.011	87
<b>Durchschnitt 1. Quartal 2009</b>	<b>4,5</b>	<b>0,0</b>	<b>2,1</b>	<b>1,0</b>	<b>1.012</b>	<b>90</b>
4. Quartal 2008	8,4	4,5	2,0	2,0	1.013	87
1. Quartal 2008	7,3	2,6	2,3	1,9	1.011	79

Quelle Wetter: Wetter Online, gemessen in Kiel Holtenau